

Suivi du PIC

et de la planification stratégique concertée en sécurité alimentaire

Assemblée des membres de Concert'Action Lachine – 5 avril 2018

Retour sur l'an 1



Période

Du mois d'août 2017
au mois de mai 2018
(10 mois)



Rencontres

- 12 rencontres de coco
- 2 rencontres avec Centraide
- 5 rencontres du comité approvisionnement



Financement

PIC : 81 626 \$
QeF/TCJL : 16 000 \$



RH

- 1 consultante (10 mois+)
- 1 coordonnatrice (5 mois)



Résultats

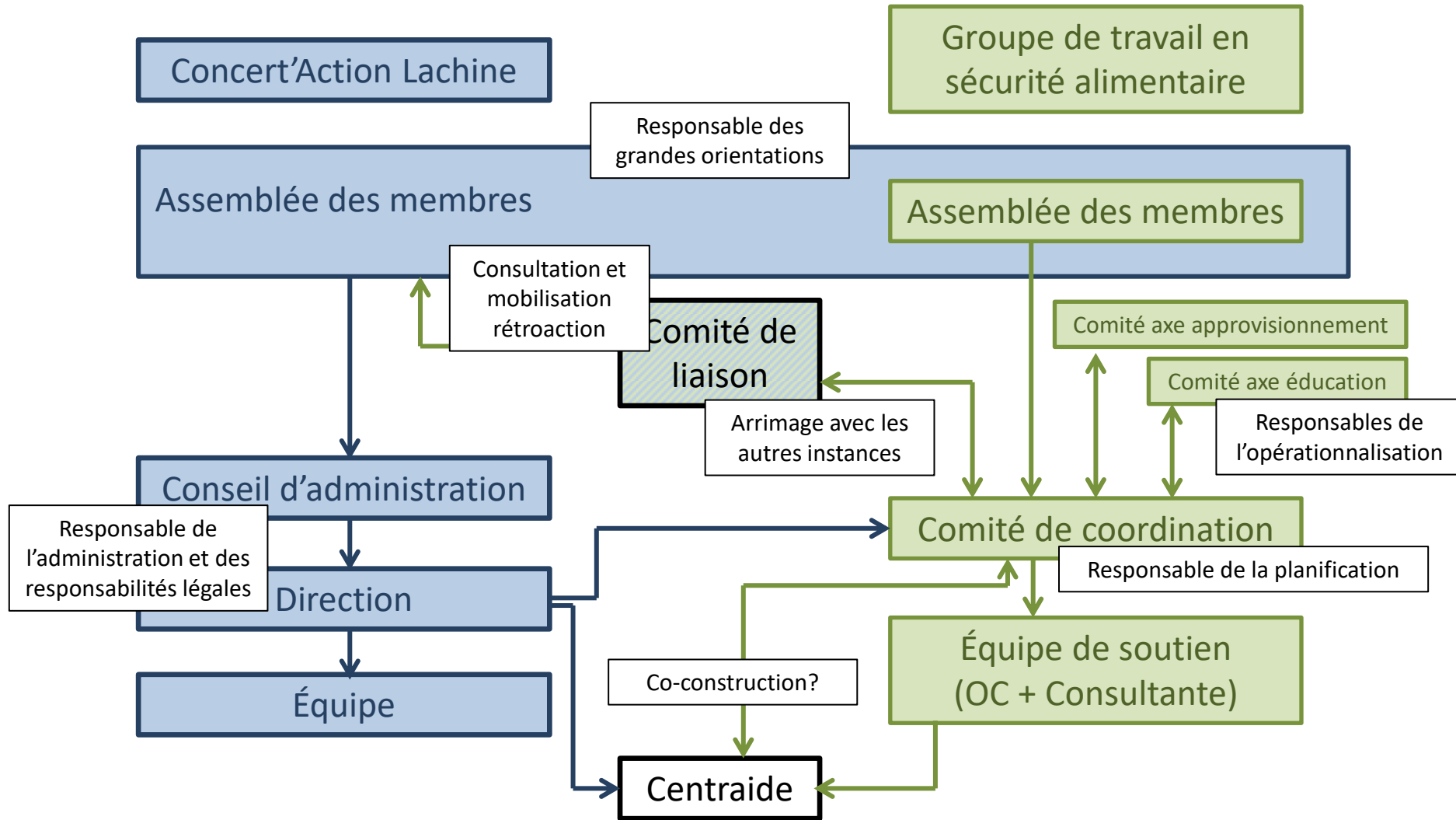
- 1 plan stratégique 2018-2021 décliné en 4 axes d'intervention
- Concert'Action Lachine & le GTSAL ont défini un mode de collaboration
- 3 points de service alimentaires solidaires sont consolidés dans les secteurs défavorisés
- 3 organismes travaillent ensemble pour mutualiser l'approvisionnement alimentaire

Les principes de base du plan stratégique 2018-2021

L'amélioration de la **sécurité alimentaire** des citoyens de Lachine,
prioritairement des personnes **les plus vulnérables**,
par la création **d'un système alimentaire durable**.

Les stratégies préconisées sont : la concertation, la décentralisation des services et la reconnaissance des expertises locales.

Gouvernance du projet



Les principes de base du plan stratégique 2018-2021

Les composantes de la sécurité alimentaire :

- L'accès aux aliments
- La qualité des aliments
- La diversité des aliments
- La pérennité du système alimentaire
- La capacité de prise en charge citoyenne

Les principes de base du plan stratégique 2018-2021

Qu'est-ce qu'un système alimentaire durable?

Les systèmes alimentaires durables sont des réseaux de collaboration qui intègrent la production, la transformation, la distribution et la consommation de produits alimentaires et la gestion des matières résiduelles. Ils visent à accroître la santé environnementale, économique et sociale de la collectivité.

Un système alimentaire sain est un système où tous les citoyens ont accès à, et ont les moyens d'acheter des aliments sécuritaires, nutritifs et variés qui sont produits de façon durable et qui soutiennent nos communautés rurales.

La Fédération canadienne des municipalités

Plan stratégique 2018-2021

Problématique	Champs d'interventions	Populations cibles	Résultat de changement souhaité
Insécurité alimentaire (dû notamment aux enjeux d'accessibilité physique- économique-qualité et du manque de pouvoir d'agir des citoyens)	Concertation et communication	Organismes communautaires de Lachine, institutions, partenaires régionaux	Les citoyens de Lachine ont un meilleur accès au niveau économique et physique à des aliments sains. Ils ont amélioré leurs compétences et leurs habitudes alimentaires. Ils ont une meilleure connaissance du système alimentaire durable de Lachine et s'y impliquent.
	Enjeux politiques	Paliers gouvernementaux, institutions, bailleurs de fonds	
	Approvisionnement et offre alimentaire	Organismes communautaires de Lachine, institutions, entrepreneurs sociaux et privés, producteurs locaux et régionaux	
	Éducation et développement de champs d'implication citoyenne en sécurité alimentaire	Organismes communautaires	

Axe Approvisionnement et offre alimentaire

Les grandes lignes :

- Consolidation de **3 points de services alimentaires solidaires** (le Marché Saint-Pierre-incluant les marchés ambulants, le Marché communautaire Duff-Court et l'Épicerie communautaire du Carrefour d'Entraide Lachine) qui propose une offre alimentaire de **proximité, santé** et adaptée aux besoins des personnes vulnérables.
- Création d'un **centre d'approvisionnement** permettant la **diminution des coûts d'approvisionnement** (produits locaux et autres) pour les 3 épiceries & les organismes et institutions membres

Axe Éducation et développement de champs d'implication citoyenne

Les grandes lignes :

- Développement et diffusion d'un **programme d'éducation** comprenant 2 volets : la **sécurité alimentaire** et l'**implication citoyenne** (développement du pouvoir d'agir) par l'harmonisation et l'actualisation des **programmes existants**
- Exemples d'organismes qui pourraient développer ce programme : GRAME, Relais populaire, Ptite Maison de Saint-Pierre
- Formation d'intervenants de différents milieux (communautaires, jeunesse, résidences de personnes âgées, arrondissement...) pour transmettre l'information à leurs usagers.

Axes Concertation et communication et Enjeux politiques

Les grandes lignes :

- 1 **plan d'évaluation** commun
- 1 **plan de communication** commun
- Un **espace de consultation** réunissant tous les acteurs (locaux et régionaux) concernés (1 à 2 fois par année) pour aider à orienter et développer les actions

Modèle logique

Ce qui est prévu pour l'an 2



Période

À partir de juin 2018



Financement

PIC + DRSP



Coordination

- Statut à définir
- Mise en œuvre du plan
- Animation et soutien des comités de travail
- Étude de faisabilité et financement des actions
- Implantation du processus d'évaluation



Communications

2 niveaux :

- Rayonnement du projet pour les partenaires et bailleurs de fonds
- Promotion des activités et services auprès de la population



Actions

Configuration des ressources à définir, intention d'«utiliser » l'expertise locale

Concertation et enjeux politiques	Développement de partenariats locaux, régionaux, provinciaux, nationaux
Approvisionnement et offre alimentaire	Développement d'outils de gestion pour approvisionnement collectif Développement de partenariats avec producteurs locaux et régionaux Recrutement de membres
Éducation et implication citoyenne	Développement d'un programme d'éducation et d'implication citoyenne Formation et accompagnement des organismes communautaires

Prochaines étapes



GESTION

- Dépôt bilan et plan d'action an 2 à Centraide
- Dépôt demande triennale DRSP

FINALISATION DE L'AN 1 :

- Création du comité éducation
- Plan de communication
- Plan d'évaluation
- Étude de faisabilité et de viabilité des points de service
- Transition vers l'an 2 : actions prévues pour préparer l'été

Discussion et adoption

- Réflexions, commentaires, questionnements?
- Est-ce que votre organisme pourrait contribuer au développement de ce plan?
- Est-ce que votre organisme pourrait bénéficier des activités prévues dans ce plan?