

**ENSEMBLE
POUR UN QUARTIER
QUI ME RESSEMBLE**

**OUR VOICE
FOR LACHINE**



CONCERT'ACTION LACHINE
MOBILISER | CONCERTER | AGIR



CONCERT'ACTION LACHINE

Concert'Action Lachine est une Table de développement social local.

Sa mission est de rassembler les acteurs socio-économiques et politiques, ainsi que les citoyens, du quartier autour des enjeux locaux et d'animer des mécanismes de concertation locale dans le but d'améliorer les conditions de vie des citoyens de Lachine.

<http://concertactionlachine.com/>



LE DÉVELOPPEMENT SOCIAL

Il fait référence au renforcement des conditions qui permettent à chaque personne de développer pleinement ses potentiels et de participer pleinement à l'activité sociale. Il implique aussi le droit de toute personne à tirer sa juste part de la richesse collective, tout en y contribuant.

Les thèmes inclus dans le développement social sont variés et inter-reliés car ils représentent différentes facettes de la qualité de vie : l'aménagement urbain, l'environnement, la santé, l'éducation, l'emploi, l'économie, le loisir, l'habitation, le transport, la sécurité, la vie sociale et communautaire.

Rf: Définition du Conseil régional de développement de l'Île de Montréal

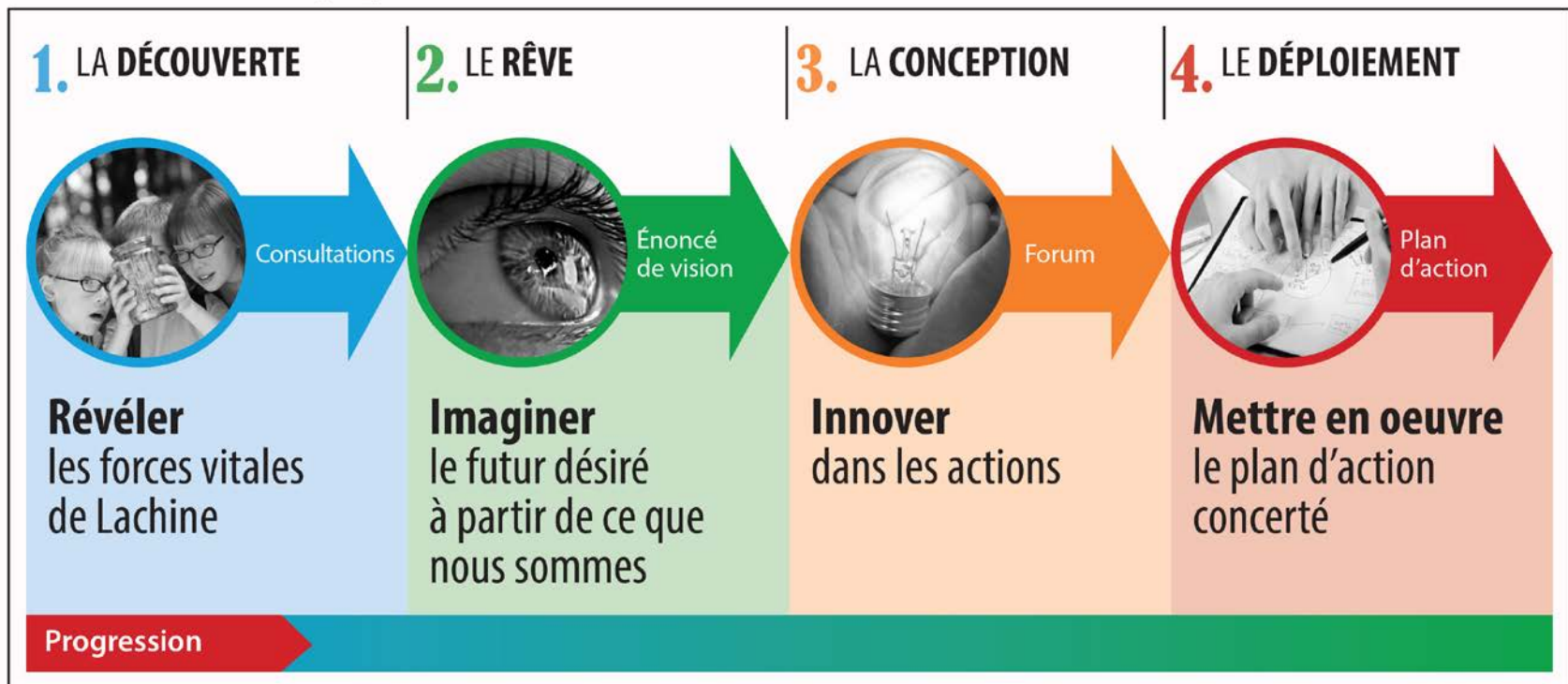


LES OBJECTIFS

- Se doter d'une **vision commune du développement social de Lachine;**
- Définir et organiser **nos actions pour agir sur le quartier;**
- **Améliorer les conditions de vie** des lachinois.



Les quatre étapes de la démarche de développement social





En collaboration avec :



Centre de santé et de services sociaux
de Dorval-Lachine-LaSalle



et les citoyennes de Lachine:
Femke Bergsma, Kim Gallup, Sandra Roux





PREMIÈRE ÉTAPE: LES CONSULTATIONS

Deux vidéos :

- Fête de Lachine (17 août)
<https://www.youtube.com/watch?v=bHr8CjioCjU>
- Park(ing) Day (19 sept.)
<https://www.youtube.com/watch?v=kGSxgHI6-C8&feature=youtu.be>
- Fête de La Paix (20 sept.)
- Activité interculturelle Isabelle Morin (27 nov.)





PROCHAINE ÉTAPE – LES GROUPES DE DISCUSSION

- Maison des jeunes L'Escalier de Lachine (fait le 4 décembre)
- Centre multi-ressources de Lachine
- La Théière – The Teapot
- Prisme
- Revitalisation Saint-Pierre
- La P'tite maison
- Carrefour d'Entraide de Lachine
- Groupe d'Entraide de Lachine
- CJE Marquette
- CDEC LaSalle-Lachine
- Élus + institutions
- Communauté d'affaires de Lachine



LA COMMUNICATION

Le **fil**
bleu



Facebook page for 'Ensemble pour un quartier qui me ressemble - Our voice for Lachine'. The page includes a cover photo with the organization's logo and a post titled 'Les quatre étapes de la démarche de développement social'. The post content reads: 'Pour bien comprendre l'évolution de la démarche de développement social présentement en cours de réalisation à Lachine, jetez un oeil à ce schéma!'. The diagram shows four steps: 1. LA DÉCOUVERTE (Révéler), 2. LE RÊVE (Imaginer), 3. LA CONCEPTION (Innover), and 4. LE DÉPLOIEMENT (Mettre en oeuvre).



MERCI!